

Nieuwstraat Roosendaal architectuur



Nieuwstraat Roosendaal

DE OPGAVE

Voor de Nieuwstraat wordt een studie verricht naar de inpassing van een woongebouw dat bestaat uit 44 serviceappartementen en een gemeenschappelijke ruimte. De locatie bevindt zich in de directe omgeving van het Tongerlooplein op het grensvlak van oud en nieuw en wordt omgeven door Schouwburg De Kring, winkelcentrum Passage, het hofje Mariagaard en het recent gerealiseerde politiebureau met bijbehorende appartementen.

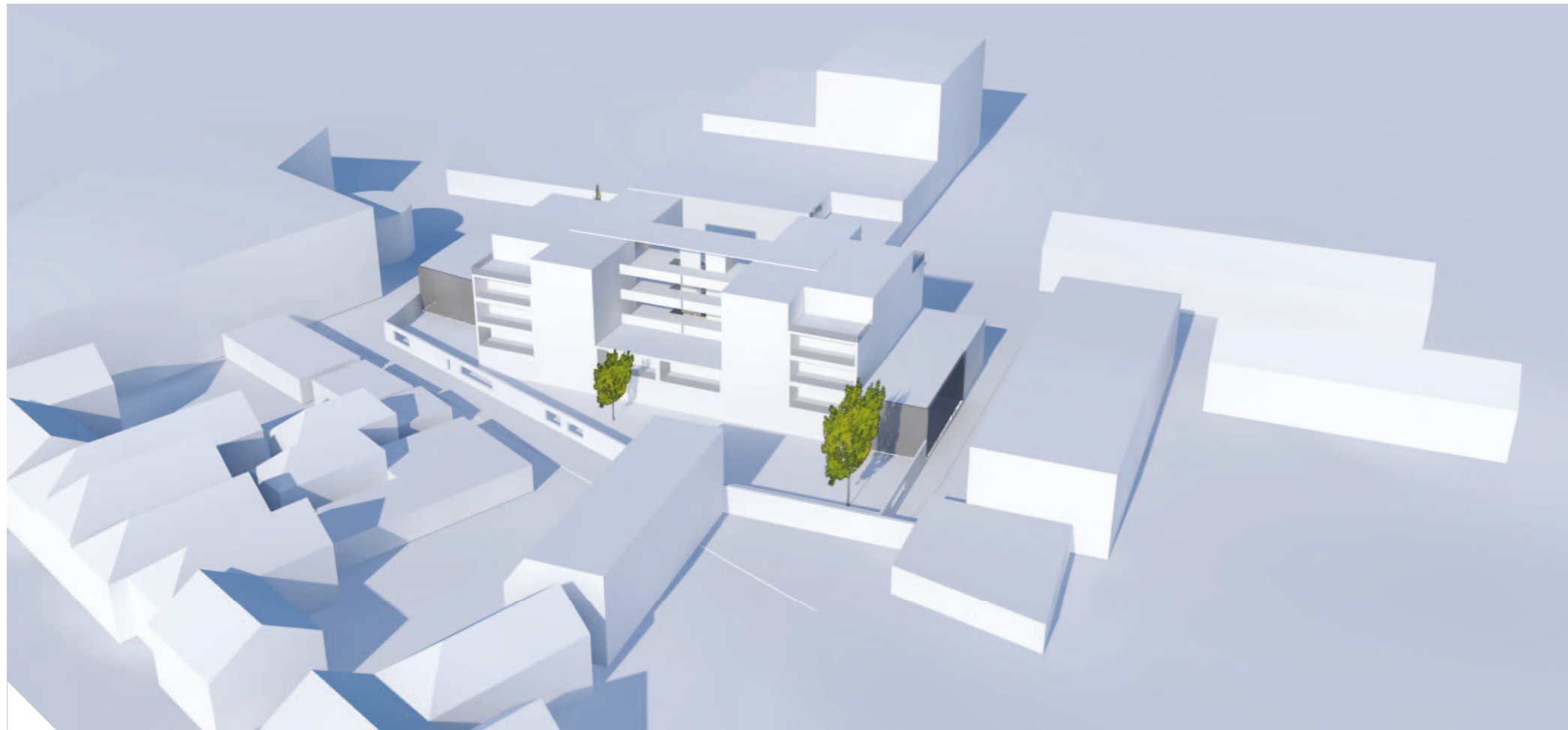
HET PROCES

HET PRODUCT

Het woongebouw is alzijdig van opzet en pakt met zijn geleding en ritmiek de schaal van de omgeving op. De toegang van de appartementen vindt plaats vanuit een centrale vide waar ook de gemeenschappelijke ruimte aan is gelegen.

BETROKKEN PARTIJEN

Opdrachtgever:



SUMMARY

For a city in the south a study is done on the integration of a residential building. The site is located in the vicinity of a square at the border between the old and new part of the town, and is surrounded by a theatre, a shopping center, a courtyard and a police station with apartments. The apartment block **only has front facades** and follows the rhythm of the surrounding buildings. The entrance of the apartments is situated along an atrium in which the common space is located.

PRODUCT

INVOLVED PARTIES

Initiative:

Planning period: