

Zilverparkkade
Lelystad
architectuur



Zilverparkkade Lelystad

DE OPGAVE

De Zilverparkkade is gebaseerd op een stedenbouwkundig ontwerp van West 8 en bestaat uit een reeks panden van eigen signatuur. Deze zijn ontworpen door van links naar rechts EEA, René van Zuuk, Tekta, Meyer en Van Schrooten, Juli, SeARCH en De Zwarte Hond.

HET PROCES

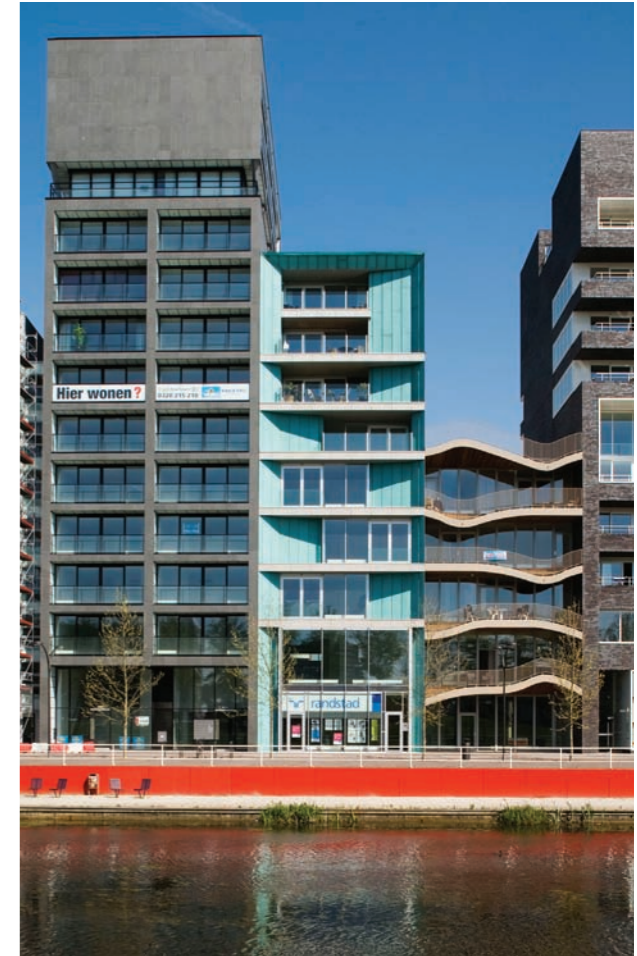
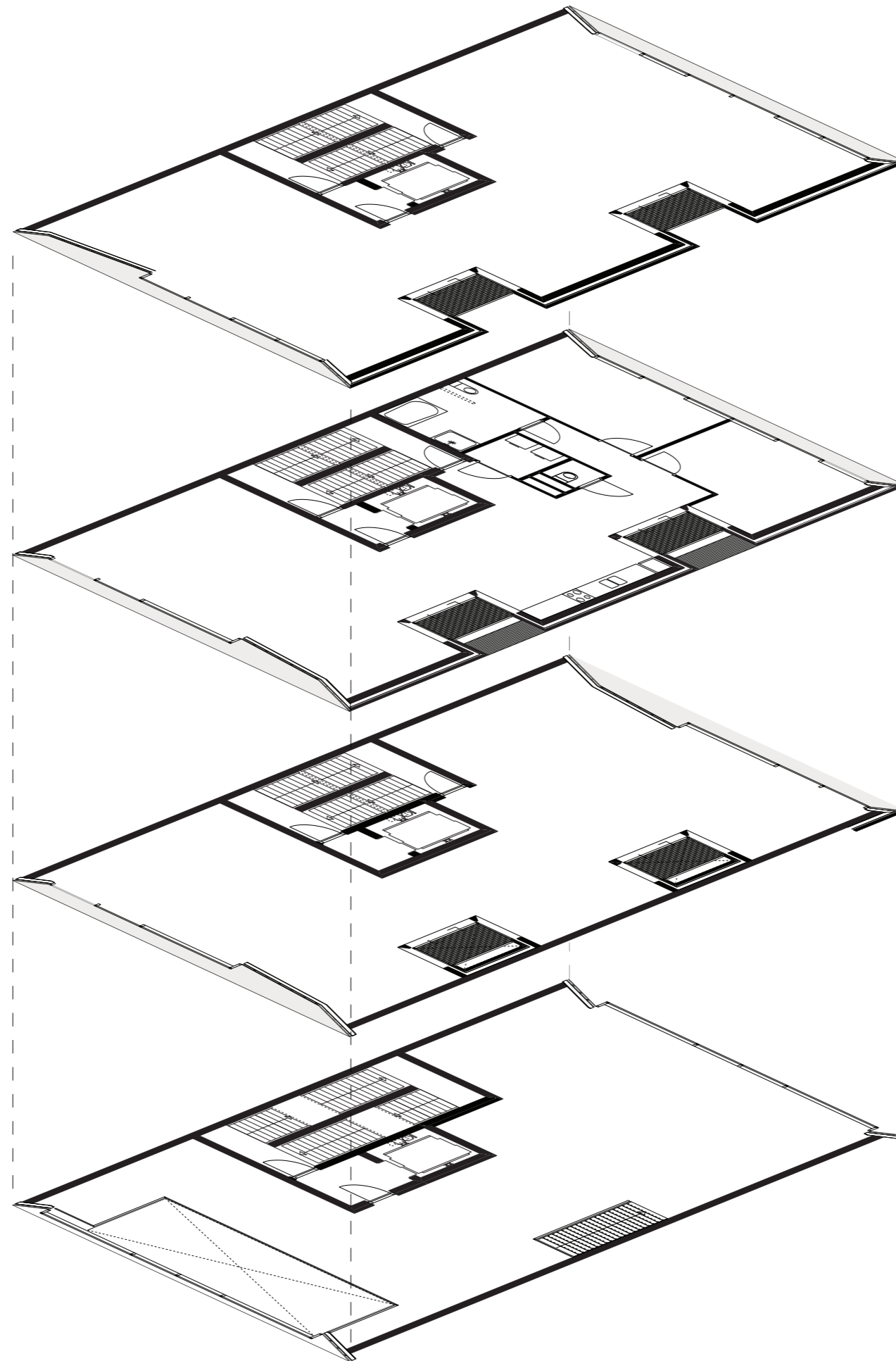
HET PRODUCT

Het programma voor de verschillende panden bestaat uit een wisselende verhouding tussen retail, kantoor en woningen. Dit levert samen met wisselende hoogte en breedte een rijk gevelbeeld en genereert in combinatie met het gevarieerd programma een plezierige stedelijkheid.

Ons ontwerp heeft een klassieke opbouw bestaande uit een hoge plint en een duidelijke beëindiging. Ook de randen zijn helder gedefinieerd door de vloeren en scherpe hoekdetails. Hiermee krijgt het pand een duidelijke zelfstandigheid terwijl het ook meedoet in de verscheidenheid van de reeks van panden. De gevel van glas en koper heeft per verdieping een andere plastic.

BETROKKEN PARTIJEN

Opdrachtgever:



SUMMARY

The Zilverparkkade is based on an urban plan by West 8 and consists of a series of independent buildings. From left to right these were designed by EEA, René van Zuuk, Tekta, Meyer en Van Schrooten, Juli, SeARCH and De Zwarte Hond.

The program consists of varying buildings that differ in retail, office and residential. Together with the varying heights this results in a rich facade and a pleasant urbanity.

Our building has a classic structure which is stressed by a high plinth and a clear ending. The edges are clearly defined by the floors and corner details. This gives the building a independent look while it's also part of the variety of the series of buildings. The facade of glass and copper has a different appearance per floor.

PRODUCT

INVOLVED PARTIES

Initiative:

Planning period: